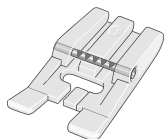


Pressarfötter



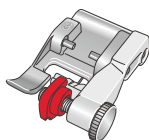
Standardpressarfot 0

Den här pressarfoten används framför allt för raksöm och sicksack med stygnlängd på mer än 1,0 mm.



Plastfot 1

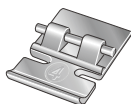
Använd den här pressarfoten när du syr dekorsömmar eller kort sicksack och andra nyttsömmar med kortare stygnlängd än 1,0 mm. Spåret på undersidan är konstruerat så att pressarfoten ska glida smidigt över sömmarna.



Pressarfot för osynlig fällsöm 3

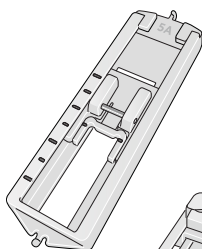
Den här pressarfoten används för blindsöm. Pressarfotstån leder tyget. Den röda guiden på pressarfoten är konstruerad för att löpa längs vikningen på fällkanten.

Obs! Använd alltid minst 5 mm stygnbredd när du syr med pressarfoten för osynlig fällsöm 3. Om du syr med en annan stygnbredd än rekommenderat flyttar du nålen med handhjulet för att se till att nålen inte går i pressarfotens metallstift.



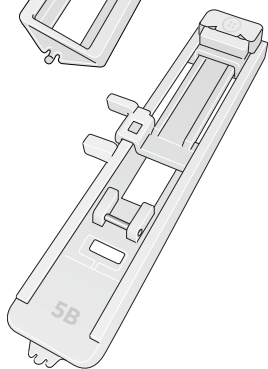
Blixtlåsfot 4

Den här pressarfoten kan snäppas fast antingen till höger eller vänster om nålen, så att det går lätt att sy intill båda sidorna av blixtlåständerna. Flytta nålpositionen till höger eller vänster för att sy närmare blixtlåständerna.



Manuell knapphålsfot 5A (för 140s)

Glidplattan under foten har markeringar som visar exakt var knapphålet ska börja och sluta.



Automatisk knapphålsfot 5B (för 160s)

Foten har ett utrymme baktill för knappen som används för att ställa in knapphållets storlek. Sedan sys automatiskt ett knapphål i den storleken.